

# X-COP 5900c

СИГНАТУРНЫЙ РАДАР-ДЕТЕКТОР



# NEOLINE

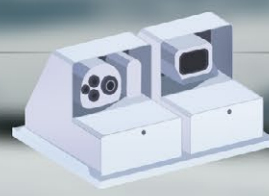




## Малошумные радары



СКАТ



ОСКОН



КРЕЧЕТ



АРЕНА



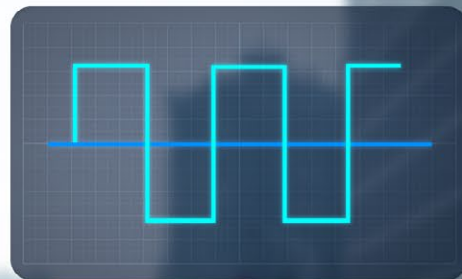
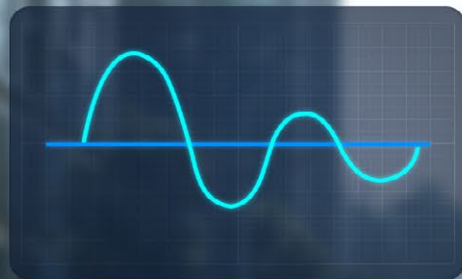
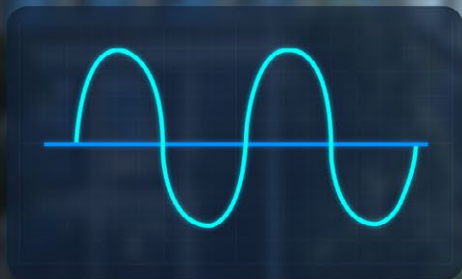
КОРДОН

в 2 раза чувствительнее обычного радар-детектора

## ВЫСОКАЯ ДАЛЬНОБОЙНОСТЬ

В X-COP 5900s применен специально сконструированный рупор большого размера. Данное технологическое решение уже зарекомендовало себя в модели X-COP 6000s. Оно позволяет заблаговременно детектировать маломощные радары, например, Скат, Кречет, Кордон, Оскон, Орлан и другие. Кроме того, такое решение позволило нам внедрить 9 уровней звукового оповещения о принимаемом сигнале (вместо прежних пяти). Теперь путешествовать и воспринимать оповещения на слух стало еще комфортнее!





## 16 обновленных сигнатур радарных комплексов

### ЕЩЁ БОЛЬШЕ КОМФОРТА В ГОРОДЕ

В X-COP 5900c внедрена передовая технология цифровой обработки сигнала (DAC), за счёт которой достигается наиболее комфортная эксплуатация радар-детектора в любых условиях. Как известно, каждый импульсных полицейский радар имеет определенный тип сигнала, т.н. «сигнатура». Инженеры компании Neoline провели работу по созданию библиотеки сигнатур всех полицейских радаров, которые можно встретить на территории РФ и СНГ. В режиме «Город» X-COP 5900c распознает тип полицейского радара по его сигнатуре. При этом все остальные сигналы (в том числе ложные) блокируются. Библиотека сигнатур является частью ПО радар-детектора и пополняется по мере появления новых радарных комплексов. Новые прошивки доступны в разделе «Обновления» на сайте [www.neoline.ru](http://www.neoline.ru).



## ФИЛЬТР Z-СИГНАТУР

Разработан для устранения ложных срабатываний на различные источники помех, такие как датчики мертвых зон других автомобилей, датчики трафика, датчики раздвижных дверей и шлагбаумов. При этом, в отличие от схожих технологий других производителей, отсутствует ошибочное блокирование сигналов настоящих полицейских радаров.

Собственная разработка компании NEOLINE

Фильтр Z-сигнатур всегда включен в режиме «Трасса» и «X-COP» и всегда выключен в режимах «Город» и «Турбо».





## НАПРАВЛЕННЫЙ К ВОДИТЕЛЮ ДИСПЛЕЙ

В устройстве применен информативный и яркий FND-дисплей, направленный к водителю под оптимальным углом. Такое решение позволяет без труда прочесть информацию при любом уровне освещенности, а рамки вокруг дисплея нивелируют воздействие прямых солнечных лучей. Более того, такой дизайн соответствует эргономике большинства современных автомобилей, где панель управления направлена к водителю



## КОМФОРТ В НОЧНЫХ ПУТЕШЕСТВИЯХ

В X-COP 5900с тщательно проработана цветовая концепция дисплея – основным цветом выбран бело-лунный, что сделало визуальное восприятие более комфортным. Кроме того, красным цветом выделен сегмент с отображением уровня сигнала. Если Вы путешествуете с ребёнком, можно полностью отключить звуковые оповещения, убавив громкость до нуля - Вы не пропустите оповещение о принятом сигнале!





## ПЕРЕРАБОТАННЫЙ РЕЖИМ X-COP

Новые технологические решения, примененные в X-COP 5900с, позволили значительно упростить и переработать режим X-COP. Теперь передвигаться в городских условиях стало еще комфортнее, а при достижении высоких скоростей количество помех всё равно будет минимальным. Кроме того, на данный режим теперь распространяются такие технологии, как «RD без звука» и «Автотурбо», позволяющие один раз гибко настроить устройство под индивидуальные условия передвижения и избавиться от необходимости переключать режимы при выезде на трассу и возвращению в город.

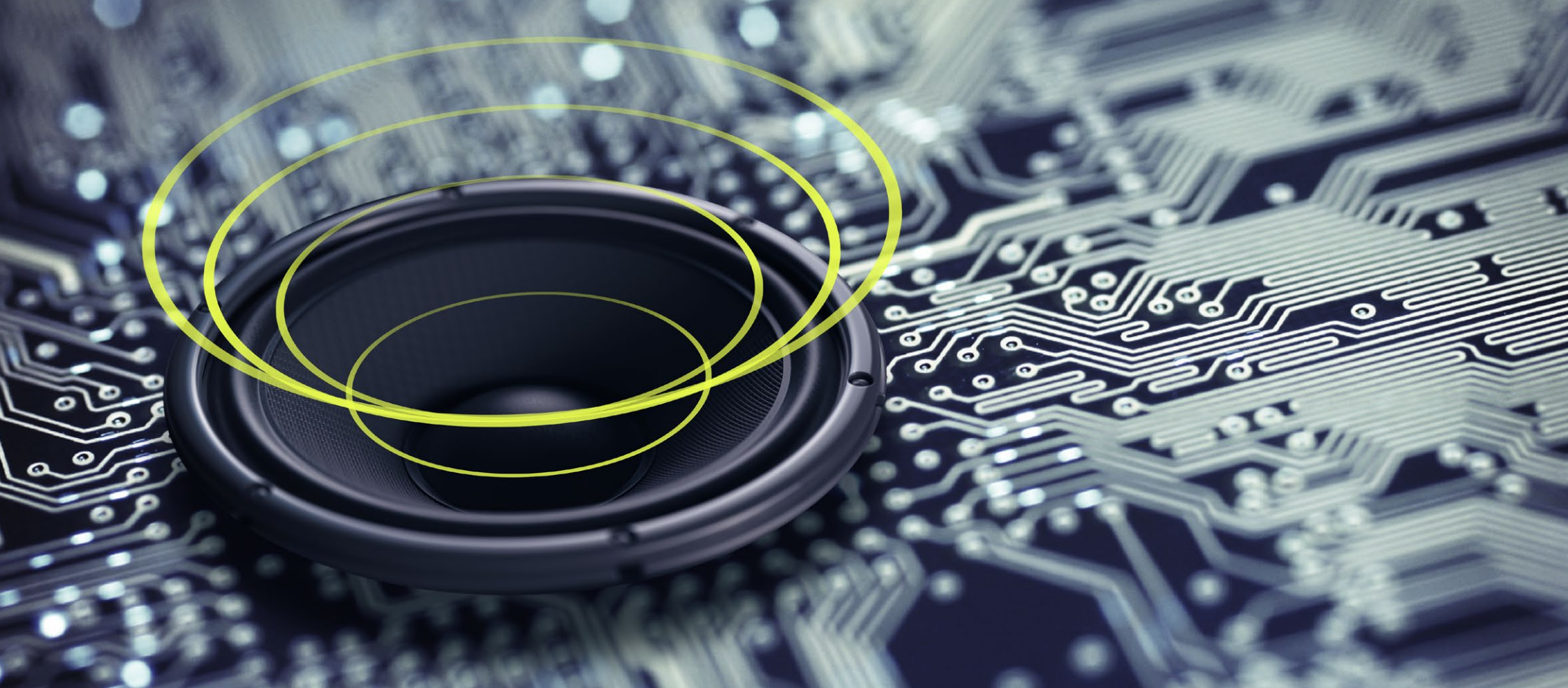




## РАЗЛИЧНЫЕ ВАРИАНТЫ УСТАНОВКИ

X-COP 5900с разработан с учётом возможности его размещения в любом автомобиле и в соответствии с личными предпочтениями водителя. Размещайте устройство так, как Вам удобно: в комплекте мы поставляем крепление на очень надёжных присосках, которые не упадут со стекла ни при каких погодных условиях! Кроме того, устройство можно смонтировать на солнцезащитный козырёк (крепление X-COP Visor), на магнит (Magnet Holder) или же положить на липкий коврик на торпедо автомобиля.





## ШИРОКИЙ ДИАПАЗОН ГРОМКОСТИ

Устройство обладает громким динамиком, а ступеней регулировки громкости – 9! Вы без труда сможете подобрать для себя оптимальный уровень громкости, а возможности X-COR 5900с позволят Вам услышать оповещение даже при открытых окнах или громкой музыке в салоне. Отметим, что мы традиционно сделали основной упор на надёжность устройства – громкость регулируется кнопками, а не колёсиком, которое может выйти из строя уже через несколько месяцев эксплуатации.



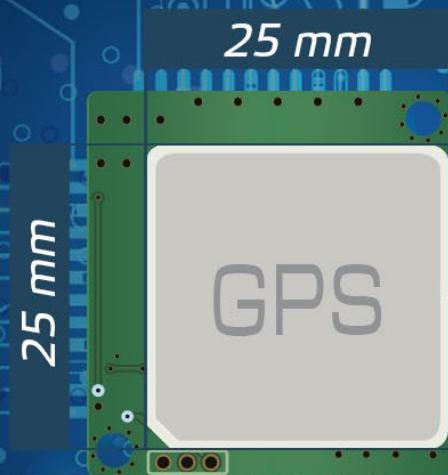


**OTG** UPDATE

## ОБНОВЛЕНИЕ ПРОШИВКИ И GPS-БАЗЫ

В устройстве реализован максимально удобный способ обновления ПО и GPS базы с помощью OTG. Необходимо скачать последнюю прошивку и базу GPS из раздела «Обновление» на сайте [neoline.ru](http://neoline.ru) на USB-накопитель и поместить ее в USB разъем на боковой части корпуса радар-детектора. При включении устройства обновление произойдет автоматически. Забудьте о переходниках, демонтаже/монтаже радар-детектора с лобового стекла, подключении его к ПК, привязке к операционной системе!





## ПРОДВИНУТАЯ СИСТЕМА ОБРАБОТКИ ТОЧЕК GPS И ПЕРЕДОВОЙ GPS-МОДУЛЬ

В X-COP 5900s реализованы передовые программно-аппаратные технологии обработки точек из GPS-базы, что позволит получить заблаговременное оповещение обо всех камерах фотофиксации, имеющих в базе радаров. Кроме того, время холодного старта не превышает 15 секунд, а после ночной стоянки устройство установит соединение со спутниками практически мгновенно. Вы можете быть уверены, что устройство не потеряет соединение со спутниками даже в сложных условиях (высокая застройка, плотная облачность и т.д.) и оповестит Вас обо всех точках из GPS-базы.



## МЕЖДУНАРОДНАЯ БАЗА РАДАРОВ И КАМЕР

Традиционно, для X-COP 5900с выпускаются как базы РФ+СНГ, так и Международные, включающие в себя более ста тысяч точек! Мы оперативно реагируем на изменения в организации дорожного движения в городах и на трассах и отражаем их в наших базах. Обновление – еженедельно на сайте [www.neoline.ru/obnovleniya](http://www.neoline.ru/obnovleniya).

В меню устройства можно отключить определенные типы точек, информацию о которых вы не хотите получать, например, посты ДПС и мобильные засады.





## MADE IN KOREA

NEOLINE X-COP 5900с – это разработка ведущих корейских специалистов в области автомобильной электроники, направленная на повышение безопасности водителя.

NEOLINE X-COP 5900с – сочетание передовых инженерных решений, надежности и соответствия требованиям современных потребителей.

## ТЕХНИЧЕСКИЕ ХАРАКТЕРИСТИКИ X-COP 5900с

- Сигнатура – детектирование сигналов полицейских радаров, внесенных в библиотеку сигнатур
- Фильтр Z-сигнатур
- Детектирование сигналов в диапазоне К, Стрелка
- Отображение уровня сигнала от полицейского радара на дисплее по шкале 1 до 9
- GPS база радаров и камер всего мира: Россия, Европа, США, Узбекистан, Казахстан, Израиль, СНГ и др.
- Оповещение о камерах контроля ПДД (полоса ОТ, «в спину», обочина, перекресток, зебра, запрет остановки)
- Режимы чувствительности: «Город», «Трасса», «Турбо» и автоматический режим «X-COP»
- Автоматическое включение режима «Турбо» от заданной скорости
- Возможность отключения диапазона К в режиме «Город»
- Приоритет GPS или Радарного модуля
- Добавление Зоны Тишины и Опасной Зоны
- Голосовое оповещение о 45 типах стационарных радаров
- Голосовые подсказки на русском языке
- OTG USB обновление ПО и GPS базы
- Дальность обнаружения до 1,5 км
- Рабочая температура от -10 С° до +60 С°
- Входное напряжение: DC 12-24 В
- Потребление тока: 190 – 230 мА

## КОМПЛЕКТАЦИЯ:

- Neoline X-COP 5900с
- Крепление к лобовому стеклу на присосках
- Кабель питания в автомобильную розетку Power Cord Radar (DC 12-24 В)
- Руководство пользователя с гарантийным талоном







**NEOLINE**



**NEOLINE**  
X-COP 5900c

Официальный сайт: [www.neoline.ru](http://www.neoline.ru). Тех. поддержка: [support@neoline.ru](mailto:support@neoline.ru)